

Specialudvikling

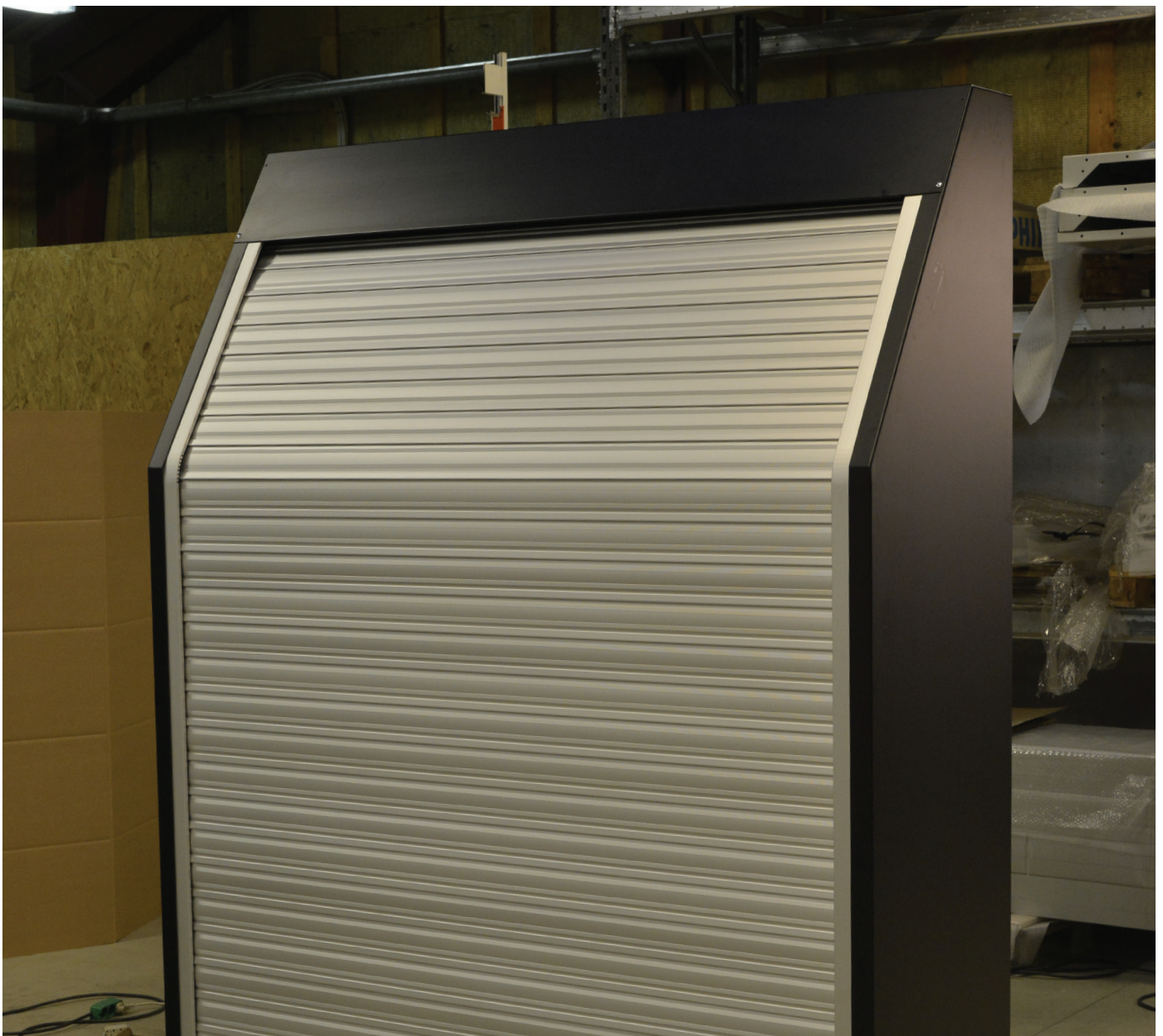
Vi stor erfaring i at specialudvikle jalousiskabe i alle størrelser til alle typer anvendelser og i alle sikringsniveauer indenfor både ny standard og gammel standard.

Jalousiskabe er en kompakt enhed, der kan anvendes, hvor man ønsker at sikre tyvetækkelige varer såsom digitalt udstyr, medicin, kunst, smykker, spiritus, tobak mv.

Godkendelse

Kan udføres til alle sikringsniveauer efter ny og gammel standard. CE mærket.

ALUX[®]



Tekniske Specifikationer

I Alux kan vi udvikle specials skabe i alle størrelser til alle typer anvendelser og i alle sikringsniveauer indenfor både ny standard EN1627-30 og gammel standard, F&P sikringsklasser.

Følgende er grundlæggende muligheder for specifikationer for specialudviklede jalousiskabe, næsten alt kan dog udvikles og projekteres efter ønske.

Maksimalt gittermål

Bredde: ca. 5000 mm.

Højde: ca. 3000 mm.

Kabinets materialer

Kabinettet er udført af min. 2 mm stålplader.

Aflukning

Aflukning kan udføres på mange forskellige måder, så som et rullejalousiet er udført i ekstruderede aluminiumsprofiler, og svingbare låger i stålplade, gitternet eller polycarbonat.

Føringskinner

Ekstruderede aluminiumsprofiler, F90 - 90 x 41 mm, med støjdæmpningsindlæg og teflon-slidstykker i top.

Overfladebehandling

Gavle, tag og bagbeklædning leveres med pulverlakeret overflade i alle RAL-farver efter ønske.

Jalousimåtte leveres som med naturelokseret eller pulverlakeret overflade og låger leveres med elgalvaniseret eller pulverlakeret overflade.

Betjening

Standard er indbygget 230V rørmotor.

NB: Ved store tunge gitre og specialløsninger kan andre typer motorer eller betjeningsmuligheder forekomme.

Styring

Standard med indbygget nøglekontakt uden impuls signal. Ruko låsecylinder i nøglekontakt.

Ekstra udstyr

- Vægskinner og hyldeknægte.
- Trådhylder.
- Træhylder.
- Udtrækshylder
- Indbygget lysarmatur.
- Glas skydelåge.
- Motor med nødbetjening.
- UPS - nødsstrømsforsyning.

Drift og vedligehold

- Funktionstest af motor, styring og sikkerhedsudstyr.
- Kontrol af ophæng, befæstigelse og lameller for skader.
- Efterspænding af bevægelige dele.
- Kontrol af selvåsende effekt.
- Eftersyn af føringskinner og eventuelt smøring af lejer.

Drift og vedligehold bør udføres min. en gang årligt.

Serviceaftale

Vi anbefaler tilkøb af en skræddersyet serviceaftale, der sikrer drift og vedligehold bliver udført. Dette formindsker risiko for driftstop og forlænger levetiden på produktet.

Specialskab til indbygning under betjeningsdiske



Specialskab til sikring af IT udstyr, dokumenter mv.



Specialskab hvor jalousimåtte kører nede fra og op

