

Fastgitter

Safe Pro RC3

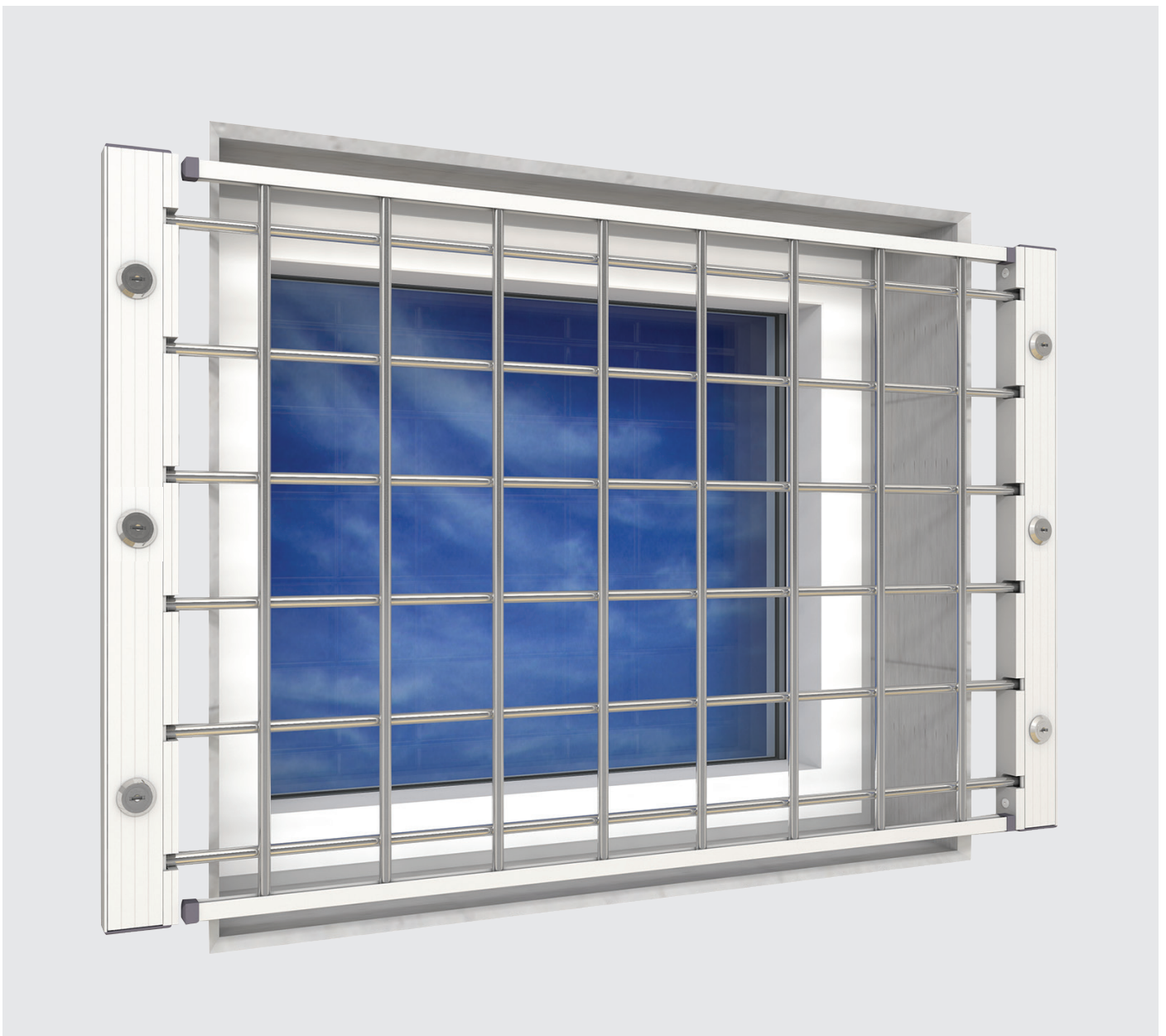
Fastgitter Safe Pro RC3 er et patenteret system i unikt design fremstillet af stål og aluminium som et tester og certificeret efter EN 1627 RC3.

Fastgitter Safe Pro RC3 smarte design med aftageligt gittermåtte giver mange anvendelsesmuligheder.

Godkendelse

EN 1627 RC3 (certifikat 6622) – F&P sikringsniveau 50.
Produktets certificeringsbetegnelse: Safe 3000 Type 100.

ALUX[®]



Tekniske Specifikationer

EN 1627 RC3

Kraftig og forstærket konstruktion godkendt til at modstå hydraulisk tryk / træk på 600 kg.

Maskestørrelse/trådtykkelse: 100 x 100 mm/10 mm.
Åbningsgrad: ca. 80%

Leveres med aftagelig gittermåtte.

Gittermål

Bredde maksimalt 3000 mm.
Højde maksimalt 1400 mm - højder udføres altid med spring på 100 mm.
Højde minimum: 600 mm - grundet pladskrav for min. 3 låse på sideskinnerne.

Vægt

12 kg/ m².

Sideprofiler

Alu-profiler, der danner en lukket og låsbar kassette.
Bredde: 50 mm. Ekstra forstærket sideskinner, låsekasser og minimum 3 låse pr. sideskinne.
Låse: Euro Lock C056/08/7b

Nødbåbning

Manuel håndtag.

Gittermåtte

10 mm stangstål i specialkvalitet svejset i alle samlinger og forsynet med et passende antal låsebøsninger.

Desuden forsynes frie stålender med endedupper udført i grå plast, og over- og underside afsluttes med en pynteskinne i aluminium.

Gitternettet er ydermere forstærket med ekstra låsebeslag for at hindre udtræk fra sideskinnerne.

Overfladebehandling

Gittermåtter leveres standard med el-galvaniseret overflade og med sideprofiler i naturelokseret aluminium. Alt kan leveres i pulverlakeret overflade mod merpris.

Montage med installationserklæring

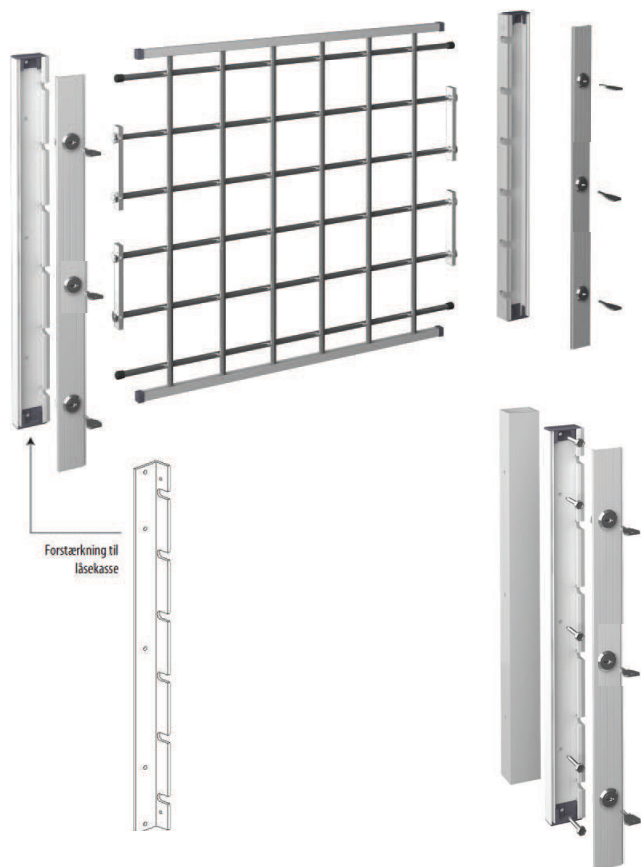
Gitre monteres med skjulte skruer i kassetten. Ved nichemontage monteres gitrene med hjælpeprofiler, der kan udføres af alu-profiler 50x50x5 mm.

Befæstelse/fastgørelse skal udføres så gitteret overholder kravet til udtræk på min. 600 kg. pr. sideskinne.

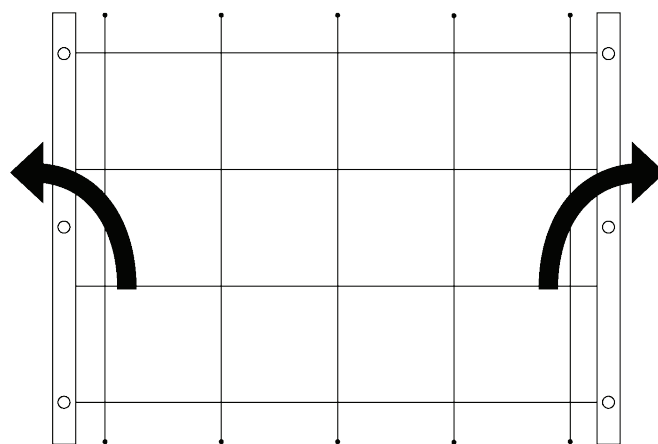
For yderligere information, se særskilt montagevejledning.

Som dokumentation medleveres komplet installationserklæring og beregnet befæstelse i overensstemmelse med belastningskrav efter EN1627 RC3.

Fastgitter Safe 3000 RC3



Montageprofil til nichemontering



Aftagelig gittermåtte