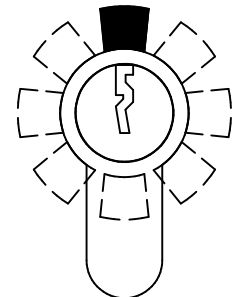


- | | |
|----------------------------|------------------------|
| 1. Skruer f. frontplade | 9. Sikkerhedsplade. |
| 2. Frontplade | 10. Multi-type relæ |
| 3. Skumpakning f. cylinder | 11. Skruer f. jord. |
| 4. Nøgle | 12. Trykplade f. jord. |
| 5. Cylinderholder | 13. bundplade f. jord. |
| 6. Cylinderstift | 14. Hus |
| 7. Låsecylinder | |
| 8. O-ring f. låg. | |

Pal på låsecylinderne skal placeres som vist.

Demontage :

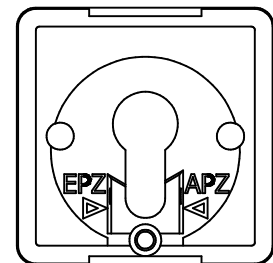
Skruer f. frontplade (1) løsnes -
 Frontplade(2) og skumpakning (3) fjernes -
 Drej nøglen 45° til venstre eller højre og træk i nøglen
 Cylinderholder (5) med låsecylinder trækkes ud.



Udskiftning af låsecylinder.

Cylinderstiften (6) presses ud.
 Låsecylinder (7) fjernes / ny isættes
 (Enkel dråbeformede låsecylinder kan anvendes.
 F.eks RUKO type 1600)

Montage af låsecylinder



Bemærk !!

Palen skal placeres kl. 12 som vist.

Cylinderstiften skal monteres i hullet udfor hvor der står :

APZ - Hvis frontpladen er 75 x 75 mm - som afbilledet.

EPZ - Hvis frontpladen er 100 x 125 mm - ej vist.

Side 1 af 2



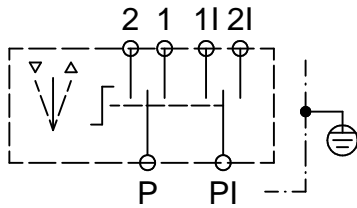
Materiale:
 --
 Overflade:
 --
 Emne:
 Motorstyring, Nøglekontakt, Koblingskema
 Objekt:

Geba nøglekontakt - S-Serie - 2010 udgaven

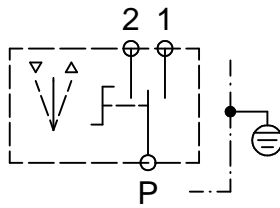
Skala:
 Gen.tol.:
 --
 Varenummer:
 --
 Tegningsnummer:
43050

El-diagram

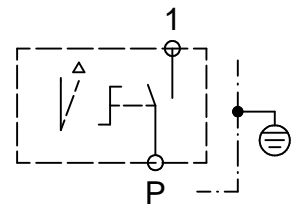
2 motorer



1 motor



On / Off

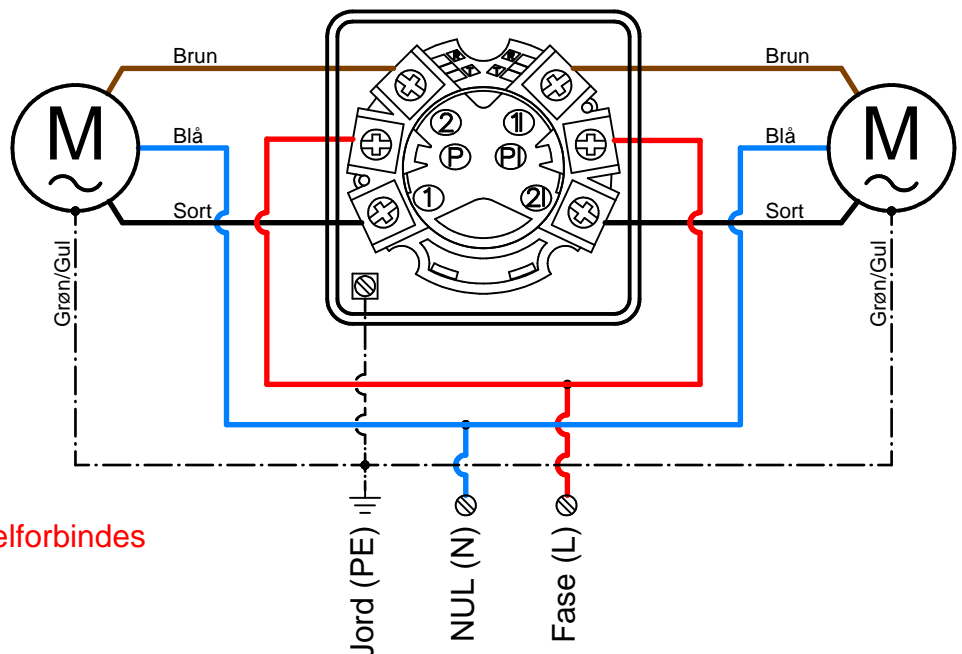


AC-15	Ui 300 V
Ue 240V	Ith 16A
Ie 5A	⊘ maks. 1,5 mm ²

Eksempel - 2 motorer

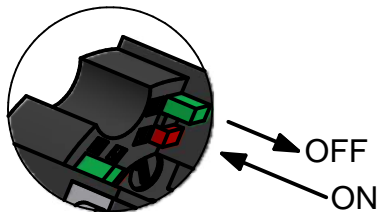
Hvis omløbsretningen ikke er korrekt, byttes brun & sort motorledning for den pågældende motor om på relæet.

Kobles der mere end to motorer på samme kontakt, skal der anvendes relæboks til fordeling.



Motorene må aldrig parallelforbindes

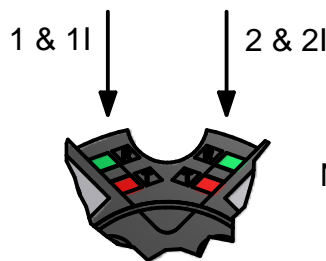
Relæ funktioner :



Funktion af relæ.

Grøn tap (R) = On / Off funktion.

Rød tap (T) = Dødmansfunktion



NB !!! - Tryk kun på en tap af gangen. Begge tapper i samme side må ikke trykkes ind på samme tid

Tryk enten den grønne tap eller den røde tap ind for ønsket funktion.

Generelt skal motorer betjenes med en dødmansfunktion -

Dvs. begge røde tapper skal være ON - som vist.

On / Off funktionen må ikke anvendes uden maskinleverandørens accept.

Side 2 af 2

Udgave: 1
06.02.2010
JJJ

Objekt:

Geba Nøglekontakt - S-Serie - 2010 udgaven

Tegningsnummer :

43050